

FICHA TÉCNICA

PANTALLAS DE FOTOPERIODO

CARACTERÍSTICAS

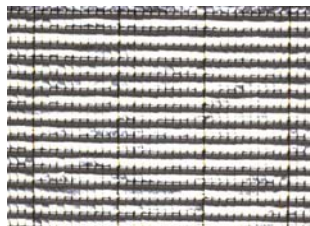
Se utilizan para conseguir el oscurecimiento total deseado en ciertos cultivos, aunque en el exterior de la instalación sea de día. Pensadas para una regulación óptima de la duración del día, así como un máximo ahorro energético.



- La pantalla de techo (AUPP 98 Osc.A/B) consiste en dos capas: superior aluminio/negra e inferior negra/negra.
- La capa de aluminio refleja toda la luz solar evitando acumulación de calor.
- La capa inferior no permite el paso de la luz.
- La pantalla enrollable del perímetro (lateral y frontal) (AIPP Alu/B) posee un lado exterior aluminizado y lado interior blanco reflectante. También se usa en divisiones interiores.



Oscura Negra



Oscura aluminizada



Blanca

FICHA TÉCNICA

PANTALLAS DE FOTOPERIODO

ESPECIFICACIONES

Modelo	Nombre	Ahorro Energía (%)	Sombreo (%)	Peso (g/m ²)	Color
Pantalla fotoperiodo lateral	AIPP ALU BLANCA 909-A	80	100	185	BLANCA
	AUPP 98 OSCURA A/B 923-A	78	99.9	165	A/B
Pantalla fotoperiodo techo	AUPP 98 OSCURA ALU 924-A	78	99.9	95	ALU
	AUPP 98 OSCURA NEGRA 925-A	78	99.9	70	NEGRA
	AUPP 98 OSCURA NEGRA BLANCA 927-A	78	99.9	165	W/B

Ancho estándar (cm)

325 -430 - 530. A medida según pedido

Largo estándar

Según pedido

GARANTÍA DE 5 AÑOS