

## FICHA TÉCNICA

## GUÍA TUBO PR-100

### CARACTERÍSTICAS

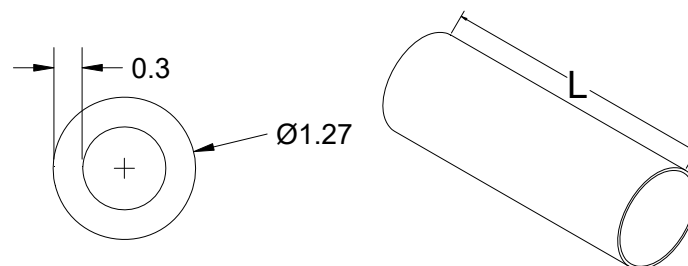
- Tubo por el que se desliza el motor enrollable PR-100
- Fabricado en acero galvanizado en caliente



#### Normativa

- Norma EN 10246-1
- Material: EN 10255:2004

### ESPECIFICACIONES



Referencia	Descripción	Longitud mm	Sección "	Material/ Recubrimiento	Res. a tracción Nmm <sup>2</sup>	Alargamiento %	Espesor mm
047-200	GUÍA TUBO PR-100	2.000					
047-300	GUÍA TUBO PR-100	3.000	½	Tubo ERW de acero S195T	285	29	2,6-3
047-210	GUÍA TUBO PR-100	4.000					